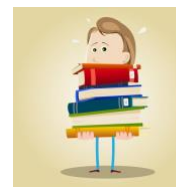


# PRÊTS A EMPORTER



## MODE D'EMPLOI



### Emprunt des documents

Durant cette période, vous pourrez **emprunter 4 livres et 2 CD par carte, et 3 DVD pour l'ensemble de la famille**. Aucune nouvelle inscription ne sera possible.

### Comment choisir ?

**Par téléphone au : 09.84.20.40.32**

Pour faire votre « commande », soit vous avez des idées dont on vérifiera la disponibilité en rayon, soit vous acceptez des documents choisis pour vous, en concertation.



- **Jeudi matin de 9H30 à 11H30**

Pour un retrait de 15H30 à 18H,

- **Samedi matin de 9h30 à 11H30**

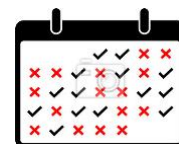
Pour un retrait de 15H30 à 18H, **le mercredi** qui suit.

Ces dispositions suivent les recommandations du Ministère de la Culture, des Associations Nationales de Bibliothécaires ainsi que de la Bibliothèque Départementale de l'Ain.

### Venir chercher sa commande

**Uniquement sur rendez-vous !**

Nous vous donnerons rendez-vous lors de votre appel afin que vous puissiez venir récupérer votre commande en toute sécurité, dans le sas, à la porte d'entrée de la médiathèque.



**N'oubliez pas de venir avec un sac, et pensez à votre masque.**

Si cela n'a pas encore été fait, une caisse sera posée sur la table pour y déposer vos retours. Enfin, sachez que les navettes avec la bibliothèque départementale sont toujours suspendues. Pensez aussi que suite à la mise en quarantaine pendant 10 jours, pour chaque ouvrage, les documents ne seront pas disponibles immédiatement.